

# Les solutions pompes à chaleur

air/air • air/eau



- ▶ Chauffage
- ▶ Economies d'énergie
- ▶ Hautes performances

Le confort pour longtemps.

**DAIKIN**  
Pompes à chaleur - Chauffage - Climatisation



# Pompes à chaleur

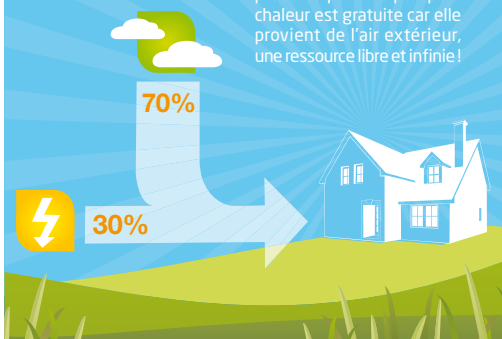
## La solution pour ceux qui voient plus loin

Les pompes à chaleur (PAC) permettent de récupérer les calories contenues dans l'air extérieur, même quand il fait froid. Par un système de compression, elles peuvent chauffer très efficacement l'intérieur d'un appartement ou d'une maison.

Les PAC ont uniquement recours à l'électricité pour le fonctionnement du système : la chaleur qu'elles restituent est entièrement captée dans l'air extérieur. La consommation est donc minime et bien inférieure à celle d'un convecteur électrique, par exemple.

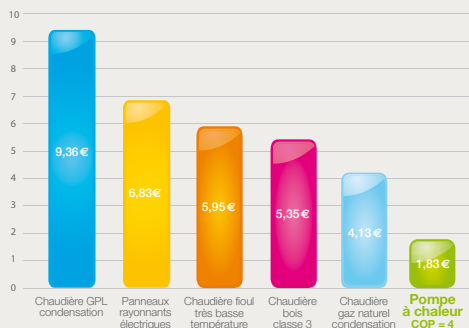
### Une ressource renouvelable

Jusqu'à 70% de la chaleur produite par une pompe à chaleur est gratuite car elle provient de l'air extérieur, une ressource libre et infinie !



### Economies : la preuve en chiffres

Dépenses annuelles de chauffage (€ TTC/m<sup>2</sup>)



Base du comparatif : maison 100m<sup>2</sup> de plain pied, zone climatique 78, isolation RT2000, ventilation hygro-aléatoire type B, hypothèses de prix des énergies : observatoire de l'énergie (août 2007), méthode de calcul : 3CL (calcul des consommations conventionnelles dans les logements).

### Quelles possibilités pour se chauffer aujourd'hui... et demain ?

La majorité des moyens de chauffage actuels ont recours à des énergies dites « fossiles » (non renouvelables) comme le fioul ou le gaz. Outre leur impact nocif sur l'environnement, ces énergies sont en voie de disparition, ce qui les rend de plus en plus chères.

Parce qu'elle a recours à une énergie renouvelable qui lui permet de maintenir une consommation électrique réduite, et parce qu'elle prend vraiment soin de votre confort en vous permettant de maîtriser la température de votre intérieur toute l'année, la pompe à chaleur est bien la solution la plus efficace pour se chauffer, dès aujourd'hui et pour longtemps !

# Votre solution pour un confort économique

## 1 Chauffage

En hiver, le fluide circulant dans l'appareil récupère les calories présentes dans l'air extérieur et les restitue à l'intérieur sous la forme d'une douce chaleur.

## 2 Eau Chaude Sanitaire

Certaines pompes à chaleur, comme Altherma de Daikin, vous permettent également de bénéficier tout au long de l'année d'une eau sanitaire chauffée pour toute la maison !

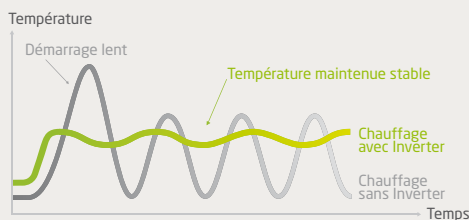
## 3 Rafraîchissement

En été, le système s'inverse : le fluide absorbe la chaleur de la pièce pour la rejeter à l'extérieur.



## Inverter c'est encore plus d'économies

La technologie Inverter, intégrée dans toutes les pompes à chaleur Daikin, adapte en permanence votre système à vos besoins réels : inutile d'intervenir sur les réglages, la température programmée est maintenue automatiquement. Outre un confort inégalé, c'est toute l'installation qui en profite : sollicitée à dessein, elle prolonge sa durée de vie et vous fait réaliser jusqu'à 30% d'économies d'énergie par rapport à une pompe à chaleur traditionnelle.



## Énergies renouvelables = réduction d'impôts

Parce qu'elles utilisent une énergie renouvelable, les PAC Daikin vous permettent d'obtenir jusqu'à 50% de crédit d'impôts sous certaines conditions. Pour plus d'informations rendez-vous sur le site officiel : [www.impots.gouv.fr](http://www.impots.gouv.fr)



## Prenez le contrôle de vos économies

**Télécommande simplifiée** : contrôlez l'ensemble de votre système d'un simple clic.

**Programmation hebdomadaire** : paramétrez précisément votre système sur 7 jours, selon vos besoins réels (matinée, journée, soir, nuit...). Pour vous, c'est l'assurance d'un confort parfait et économique tout au long de la semaine.

**Détecteur de présence** : l'unité intérieure ne se déclenche que si une présence est détectée. Après 20 minutes sans mouvements, elle décale automatiquement la température (-2°C en mode chauffage et +2°C en mode rafraîchissement), pour un maximum d'économies d'énergie.



# Solutions air/air

## Le confort à la carte

### VOTRE SYSTÈME DE CHAUFFAGE

Mural, console, gainable, flexi ou cassette... Différents types d'unités intérieures existent pour un confort parfaitement adapté à votre habitat.



Une seule pièce à chauffer = monosplit  
Plusieurs pièces équipées = multisplit



Schéma représentant une installation multisplit.

### L'UNITÉ EXTÉRIEURE

Capte les calories de l'air extérieur et les transfère à votre circuit de chauffage.



## Norme NF-PAC, un gage de qualité !

Décernée par l'association Certiva mandatée par AFAQ AFNOR après un test complet (performances, puissance acoustique, thermique...), la norme NF-PAC est une référence exigeante mais incontournable. Daikin a engagé une démarche de certification pour l'ensemble de ses pompes à chaleur et certains modèles air/air l'ont déjà obtenue.



# Panorama de vos unités intérieures

Mural, gainable, console... La gamme Daikin sait s'intégrer dans votre intérieur. D'autres types d'unités sont également disponibles (cassette, flexi...) : demandez conseil à votre installateur.



## Mural

Discret mais efficace, facile à placer au dessus d'une porte, il permet de libérer l'espace au sol. Son design en fait même un partenaire de votre décoration.



## Gainable

Dissimulé dans vos combles non aménagés ou votre faux plafond, il diffuse l'air par des grilles de soufflage réparties dans chaque pièce.



## Console

Extrêmement silencieux et discret, permettant une diffusion harmonieuse de l'air dans la pièce, ce modèle encastrable s'installe en toute simplicité.

## Solution 3 en 1



## Ururu Sarara

Un système 3-en-1 qui purifie l'air intérieur et contrôle son taux d'humidité, en plus des fonctions traditionnelles de chauffage et rafraîchissement.

# Altherma

Au service de votre bien-être, toute l'année.

## Le cœur du système Altherma

Chauffage, rafraîchissement et eau chaude sanitaire

2

**LE KIT HYDRAULIQUE**  
Installé où vous le décidez (garage, cellier, cuisine...), d'apparence similaire à une chaudière, il alimente votre circuit de chauffage et le ballon d'eau chaude.

3

**LE BALLON D'EAU CHAUDE SANITAIRE**  
Capacité 150, 200 ou 300 litres.

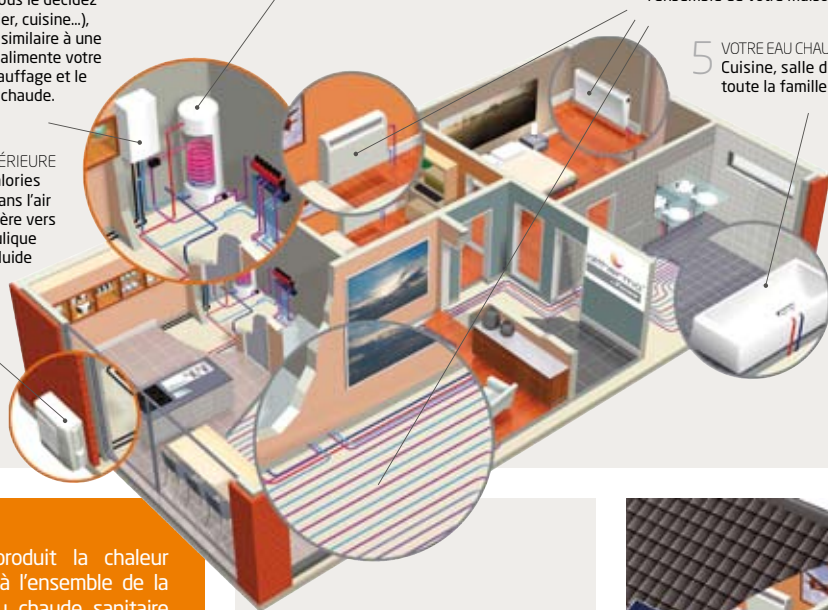
4

**VOTRE SYSTÈME DE CHAUFFAGE**  
Plancher chauffant, radiateurs ou ventilo-convecteurs : 3 technologies possibles pour restituer la chaleur dans l'ensemble de votre maison.

5

**VOTRE EAU CHAUDE SANITAIRE**  
Cuisine, salle de bains... toute la famille en profite !

1 **L'UNITÉ EXTÉRIEURE**  
Capte les calories présentes dans l'air et les transfère vers le kit hydraulique grâce à un fluide caloporteur.



Altherma produit la chaleur nécessaire à l'ensemble de la maison, eau chaude sanitaire comprise. Mieux encore, le processus s'inverse en été : vous gardez l'eau chaude et vous gagnez le rafraîchissement.



## Innovation !

Pour davantage de performances et d'économies, un kit solaire vous permet désormais d'associer à votre système Altherma une installation de **panneaux solaires**. Ceux-ci vous permettent de fournir jusqu'à 70% de l'énergie nécessaire à la production de l'eau chaude sanitaire !



expert confort  
HABITAT

DAIKIN

# Bénéficiez d'un service d'expert

Être bien conseillé avant d'entreprendre des projets d'avenir, c'est indispensable. Afin de vous permettre d'adopter en toute simplicité les meilleures solutions pour votre confort, Daikin met à votre service près de 200 Experts Confort Habitat dans toute la France.

Choisir un Expert Confort Habitat Daikin, **c'est l'assurance** :

- 1 De s'adresser à un spécialiste de la pompe à chaleur, formé régulièrement aux innovations Daikin
- 2 D'une étude approfondie de votre logement et de vos besoins
- 3 D'obtenir un devis gratuit, clair et détaillé sous 8 jours
- 4 D'une installation propre et soignée
- 5 D'une assistance personnalisée et efficace (mise en service, maintenance...)
- 6 De bénéficier d'un service après-vente réactif

Pour trouver l'Expert Confort Habitat le plus proche de chez vous : [www.pompeachaleurdaikin.fr](http://www.pompeachaleurdaikin.fr)



## Le Diagnostic de Performance Énergétique

Obligatoire depuis le 1er juillet 2007 à l'occasion de la vente ou location de tout logement, le DPE permet d'identifier vos consommations prévisionnelles d'énergie à partir de l'étude précise de votre habitation par un professionnel agréé. Les pompes à chaleur Daikin vous permettent d'améliorer significativement la performance énergétique de votre habitat : c'est donc pour vous un investissement rentable et responsable.



# Choisissez Daikin en toute confiance

## ▶ En France, 1 Pompe à Chaleur sur 3 est un modèle Daikin

Daikin est le spécialiste de votre confort depuis plus de 80 ans. Ce succès n'est pas dû au hasard : fort de ses 33 000 employés dans le monde entier, Daikin est depuis toujours à la pointe de la technologie, et a pour ambition de vous apporter un confort clés-en-main. Seul un leader peut vous garantir un tel niveau de proximité et d'exigence !

## ▶ Seul acteur mondial à produire 100% de ses composants

Des fluides caloporteurs jusqu'aux compresseurs, Daikin est le seul fabricant au monde à produire l'intégralité des composants de ses pompes à chaleur et donc à maîtriser l'ensemble de sa chaîne de fabrication. Opter pour l'une de nos solutions, c'est donc faire un choix 100% Daikin ! Pour vous, c'est une garantie de fiabilité en plus.



## ▶ Une double certification ISO-9001 & ISO-14001

Daikin France a reçu la certification intégrée ISO 9001 & ISO 14001 pour la commercialisation de ses équipements et des services client associés. Cette nouvelle certification intégrée traduit l'engagement des collaborateurs de Daikin France au service de la qualité et de l'environnement.

Les produits Daikin sont distribués par :

In all of us,  
a green heart™



Sources mixtes

Groupe de produits issu de forêts bien  
 gérées et d'autres sources contrôlées  
 www.fsc.org Cert no. BK-COC-00521  
 © 1996 Forest Stewardship Council

[www.pompeachaleurdaikin.fr](http://www.pompeachaleurdaikin.fr)



carrefr - Ref. : 250DPPACEH-08 - Ne pas jeter sur la voie publique  
DAIKIN SIREN N°967 501 065 / RCS B Nanterre - \* Un coeur vert en chacun de nous - Crédits photos : Getty, Fotolia, Masterfile

**DAIKIN**  
Pompes à chaleur - Chauffage - Climatisation

Le confort pour longtemps.