



DESHUMIDIFICATEUR FIXE CDF10

Le design élégant et sobre du CDF10, allié à un grand silence de fonctionnement, en fait le déshumidificateur idéal pour les applications haut de gammes (spa, hammam, véranda, bibliothèque ou salle de sport...)

Fonctionnement

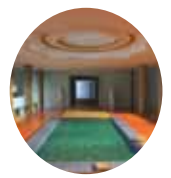
Le CDF10 fonctionne selon le principe de la condensation frigorifique. Un ventilateur aspire l'air ambiant et le dirige sur l'évaporateur. La température de l'air est refroidie et la vapeur d'eau ainsi condensée est évacuée par le bac à eau. L'air maintenant sec passe ensuite sur le condenseur où il est réchauffé avant d'être ré-introduit dans le local. Après passage dans le déshumidificateur, la température de l'air a augmenté d'environ 5°C.

- Dégivrage par gaz chaud : efficace dès 3°C
- Robuste et durable avec sa construction en acier et INOX
- Fabrication haut de gamme soignée, Construit pour une grande longévité
- Design élégant
- Isolation acoustique renforcée
- Hygrostat intégré
- Interrupteur marche / arrêt sur le côté
- Filtre à air lavable intégré
- Existe en gris anthracite ou en blanc

Accessoires:

- Réservoir d'eau avec arrêt automatique en cas de bac plein
- Pompe de relevage SI 1830 à intégrer dans le réservoir d'eau.





Construction

- Carrosserie en tôle d'acier galvanisé gris anthracite (blanc sur demande)
- Toutes les parties extérieures sont revêtues de peinture poudre
- Le CDF10 est fixé sur le mur à l'aide d'une barre d'ancrage livrée avec l'appareil
- L'écoulement des condensats est placé dans le fond de l'appareil. Un tuyau de vidange 1/2" peut être branché sur le raccord d'écoulement
- Prise d'air par un filtre placé dans le panneau avant de l'appareil
- L'air déshumidifié est refoulé par les deux côtés de l'appareil
- Compresseur à piston
- Ventilateur axial
- Le CDF10 peut être utilisé avec un réservoir d'eau de 5,5 l (ref accessoire 351615).

Commande électronique

Le CDF10 fonctionne automatiquement par une commande électronique et un hygrostat incorporé. L'hygrostat est situé derrière le panneau avant et il peut être réglé au taux d'humidité voulu, en fonction du besoin en déshumidification. L'hygrostat est réglé en usine à environ 60% HR.

Le CDF10 peut être arrêté et redémarré par le commutateur situé sur le côté de l'appareil. Une diode sur le panneau avant est allumée en vert quand le compresseur est en marche.

Si le CDF10 est utilisé avec un réservoir d'eau, l'appareil s'arrête automatiquement quand celui-ci est plein. Une diode sur le panneau avant est allumée en rouge pour indiquer qu'il faut vider le réservoir d'eau.

Un dégivrage actif est incorporé dans la commande électronique. Une sonde sur l'évaporateur assure que l'évaporateur n'est dégivré qu'en cas de besoin. L'évaporateur est dégivré par du gaz chaud provenant du circuit frigorifique, qui bypass le condenseur et qui est ensuite véhiculé dans l'évaporateur.

Le CDF10 s'arrête automatiquement lorsque les températures sont inférieures à 3°C. Il redémarre dès que la température est de nouveau supérieure à 3°C.

Modèle	CDF10
Plage de fonctionnement - Humidité	40-100 % HR
Plage de fonctionnement - Température	3-32 °C
Débit d'air	220 m ³ /h
Alimentation électrique (câble + prise inclus)	230 V - 50 Hz
Puissance absorbée max.	390 W
Consommation max.	2,1 A
Niveau sonore (distance 1 m)	46 dB(A)
Dimensions H x L x P	600*x535x240 mm
Poids	28 kg
Quantité de réfrigérant	0,190 kg
Type de réfrigérant	R134a

*Hauteur avec réservoir d'eau 833 mm

Courbes de capacités

