

Pompe à chaleur Air/Eau Daikin Altherma 3 H HT

Haute Température 70 °C - Tailles 14 - 16 - 18



- > Chauffage, Eau Chaude Sanitaire et option rafraîchissement
- > Adaptée au marché de la rénovation

Pompe à chaleur Air/Eau Daikin Altherma 3 H HT

La performance alliée au design et au confort pour votre production de chauffage et d'Eau Chaude Sanitaire

Fort de près de 100 ans d'expérience dans le domaine des solutions de climatisation et de chauffage, Daikin combine le meilleur du design et de la technologie pour obtenir le climat intérieur idéal. En réponse aux attentes du marché, Daikin est fier de vous présenter sa pompe à chaleur Haute Température: la **Daikin Altherma 3 H HT**.

Ce nouveau système est particulièrement performant. De nombreux brevets ont été déposés, permettant d'atteindre une **efficacité énergétique allant jusqu'à A+++** pour le chauffage, et ceci même dans les conditions climatiques extrêmes.

Discret, ce groupe extérieur est **presque inaudible**. Cette solution est idéale pour le **marché de la rénovation en remplacement ou en relèvement de chaudières** traditionnelles.

Pourquoi opter pour une pompe à chaleur Air/Eau Daikin Altherma ?

De nombreux arguments sont favorables à cette solution 2 en 1 voire 3 en 1. En effet, la pompe à chaleur est :

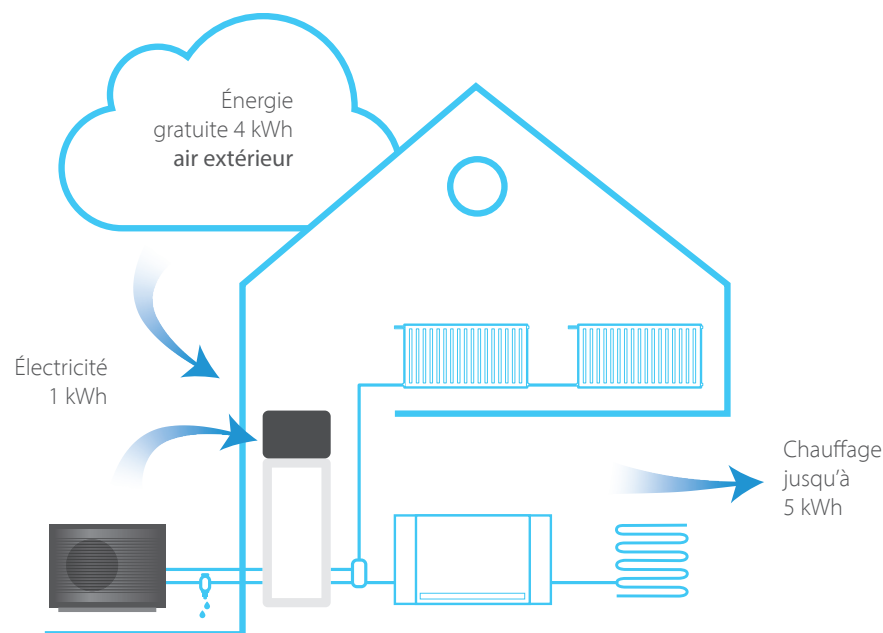
- › Respectueuse de l'environnement
- › Source d'économies d'énergie
- › Polyvalente et offre un confort en toute saison
- › Adaptée pour des projets de construction ou de rénovation
- › Eligible aux aides à la rénovation

Comment ça marche ?

Le groupe extérieur puise les calories de l'air (énergie gratuite) pour fournir chauffage, rafraîchissement (option) et Eau Chaude Sanitaire.

Pour cela, il exploite jusqu'à 75 % de l'énergie de l'air extérieur et les 25 % restants proviennent de l'électricité. La pompe à chaleur Air/Eau s'appuie sur la combinaison d'un compresseur et d'un réfrigérant pour transférer l'énergie de l'air à l'eau et satisfaire à votre confort.

Grâce à la technologie de la pompe à chaleur, faites le choix d'une solution écoresponsable vous permettant de réaliser des économies d'énergie sans compromis sur votre confort et limitez votre investissement en bénéficiant des aides à la rénovation.

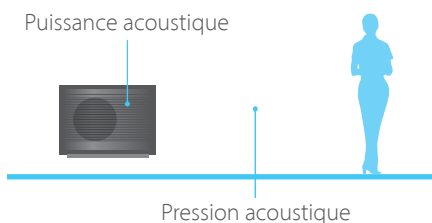


Un groupe parmi les plus silencieux du marché

Quand silence rime avec confort

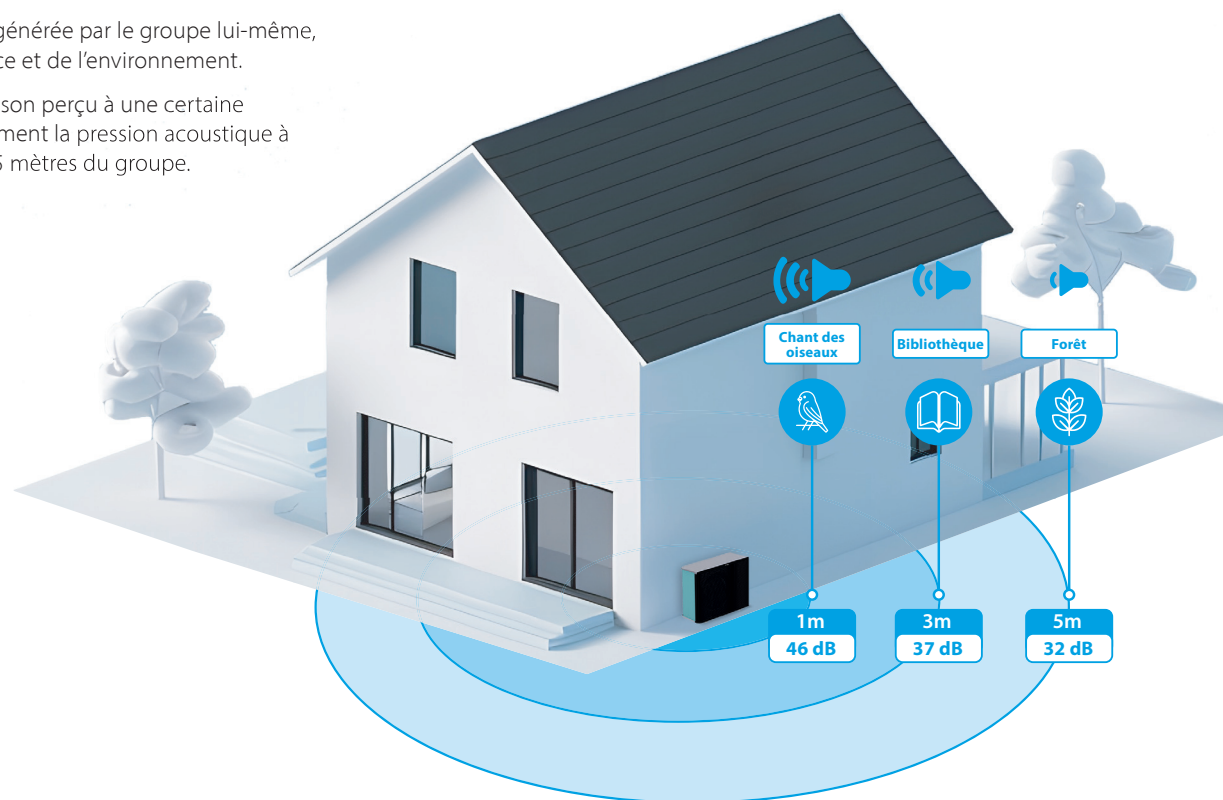
La Daikin Altherma 3 H HT a été conçue pour obtenir un **confort acoustique optimal**. Trois couches d'isolation phonique ont été ajoutées au compresseur afin de réduire son niveau sonore.

Grâce à son **mode silencieux**, la Daikin Altherma 3 H HT atteint un niveau sonore de **seulement 32 dB(A)** à 5 mètres (directivité 2 à 1,5 mètre du sol), similaire à l'atmosphère de la forêt et la rend quasiment inaudible.



- › La **puissance acoustique** est générée par le groupe lui-même, indépendamment de la distance et de l'environnement.
- › La **pression acoustique** est le son perçu à une certaine distance. On calcule habituellement la pression acoustique à une distance située entre 1 et 5 mètres du groupe.

Taille	Puissance Sonore* [dB(A)]	Daikin Altherma 3 H HT		
		Pression Sonore [dB(A)]*		
		1m	3m	5m
Taille 14 - 16 - 18	54	46	37	32



Des innovations...

Dépasser ses limites, telle est la philosophie Daikin

Pour rendre ce produit unique, Daikin Europe a coopéré avec Daikin Japon pour développer des composants parfaitement adaptés aux attentes du marché du résidentiel.

Grille de façade discrète et esthétique

Daikin s'est particulièrement investi dans le design. Le nouveau caisson gris est plus discret et esthétique. La grille de façade est composée de lignes horizontales qui masquent intégralement le ventilateur.

Caisson s'adaptant parfaitement à vos projets de rénovation

Il remplace le double ventilateur habituel pour les unités de grande capacité (14-16-18) et permet d'améliorer la circulation de l'air en réduisant sa vitesse de rotation. La forme du ventilateur a également été revue afin de réduire sa surface de contact avec l'air permettant ainsi d'abaisser son niveau sonore.

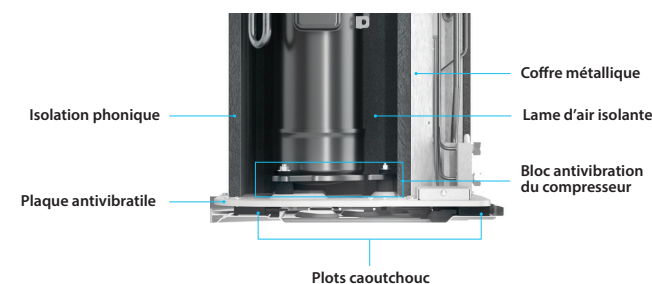
Groupe extérieur

Le groupe extérieur est disponible en 3 tailles: 14, 16 et 18.



Groupe extérieur silencieux

Pour réduire au maximum le niveau sonore du compresseur, des efforts ont été faits en termes d'absorption et d'isolation, avec notamment la mise en place de trois couches d'isolants phoniques et d'une plaque limitant les vibrations du compresseur.



Confort et économies d'énergie garanties

Totalement repensée pour l'application du chauffage, cette nouvelle technologie de compresseur au R-32 a été développée afin de résister à de hautes pressions de fonctionnement pouvant atteindre jusqu'à 56 bar. Le compresseur permet de fournir une température d'eau jusqu'à 70 °C même avec une température extérieure de -15 °C.

...plusieurs possibilités

La Daikin Altherma 3 H HT est compatible avec deux unités intérieures différentes. Chacune d'elles combine des fonctions spécifiques qui assurent le chauffage, le rafraîchissement et la production d'Eau Chaude Sanitaire de votre foyer.

Version	Murale	Au sol
Fonctionnalités		
Chauffage	ETBH16E6V7/E9W7 ✓	ETVH16S(18-23)E6V7/E9W7 ✓
Réversible	EKHB CONV *	EKHV CONV4 *
ECS	EKHWSP(150-200-300)D3V3 * (déporté)	ETVH16S(18-23)E6V7/E9W7 ✓
Nombre de zones		
1 zone	ETBH16E6V/E9W7 ✓	ETVH16S(18-23)E6V7/E9W7 ✓
2 zones	EKMIKPHA *	ETVZ16S(18-23)E6V7/E9W7 ✓

✓ de série * en option

Modèle mural

Unité intérieure murale permettant de proposer de série le chauffage de votre maison. La fonction rafraîchissement (en option) se combine avec notre gamme de ventilo-convecteurs. Il est également possible de produire l'Eau Chaude Sanitaire à l'aide d'un ballon déporté.



Version murale: 42 kg

Modèle avec ballon d'Eau Chaude Sanitaire en acier inoxydable

Ce modèle présente un faible encombrement au sol. Il est destiné au chauffage et à la production d'Eau Chaude Sanitaire grâce à son ballon intégré. La fonction rafraîchissement est disponible en option.



1 zone

180 l: 109 kg
230 l: 118 kg

2 zones

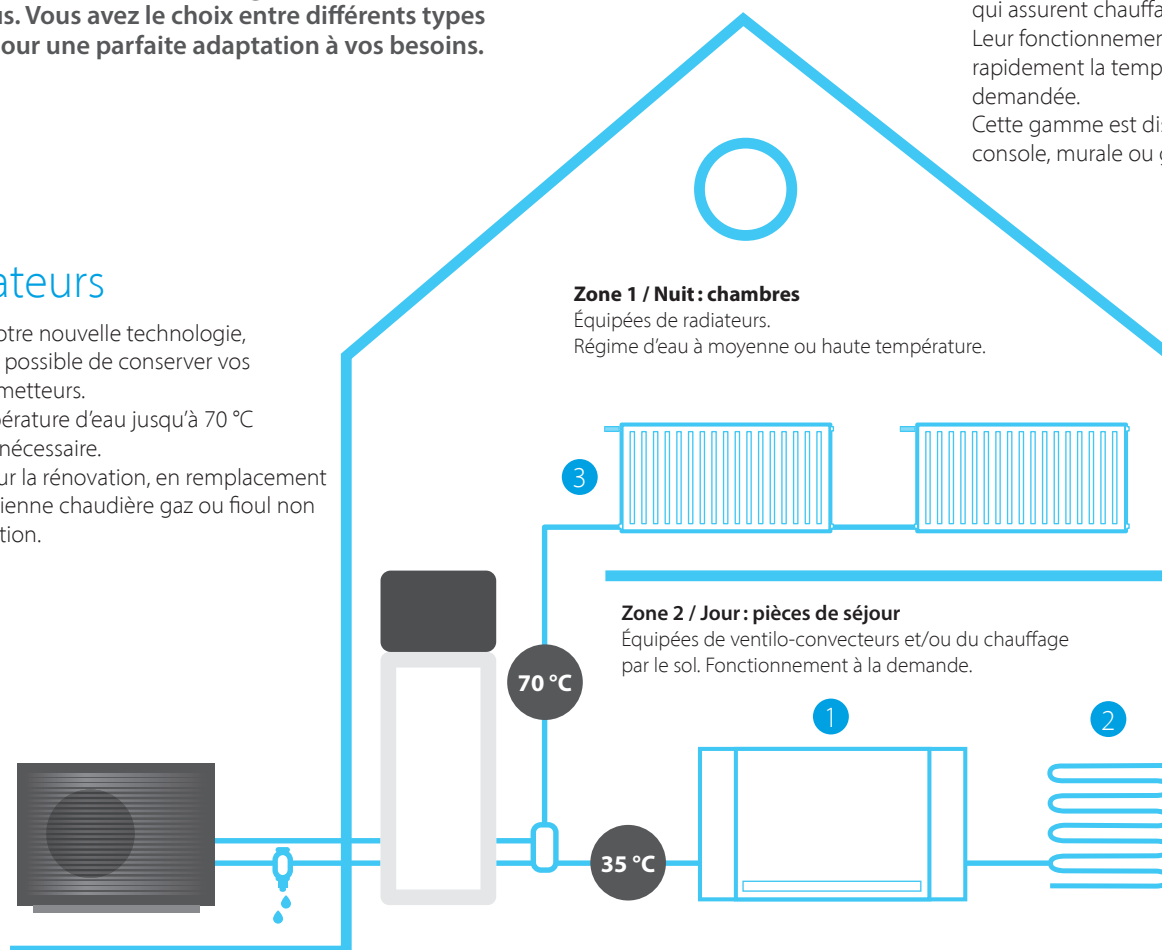
180 l: 120 kg
230 l: 128 kg

Profitez du confort dont vous avez besoin

De multiples possibilités de chauffage et de rafraîchissement s'offrent à vous. Vous avez le choix entre différents types d'émetteurs pour une parfaite adaptation à vos besoins.

3 Radiateurs

Grâce à notre nouvelle technologie, il vous est possible de conserver vos anciens émetteurs. Une température d'eau jusqu'à 70 °C peut être nécessaire. Parfait pour la rénovation, en remplacement d'une ancienne chaudière gaz ou fioul non condensation.



1 Daikin Altherma HPC

Les **ventilo-convecteurs Daikin Altherma HPC** sont des émetteurs au design épuré qui assurent chauffage et rafraîchissement. Leur fonctionnement réactif permet d'atteindre rapidement la température de consigne demandée. Cette gamme est disponible en trois versions : console, murale ou gainable.



2 Plancher chauffant

Le système de chauffage par le sol est conçu pour recevoir de l'eau pour chauffer votre habitation. En été, les tuyauteries peuvent aussi faire circuler de l'eau froide et ainsi rafraîchir votre maison.

La télécommande Madoka allie intuitivité et simplicité



BRC1HHDW/S/K

Permet de se déplacer dans les menus et de modifier des valeurs (diminution de la température)

Permet d'accéder au menu du thermostat, de valider une fonction, une valeur ou un réglage

Ce bouton permet de se déplacer dans les menus et de modifier des valeurs (augmentation de la température)

Points forts

- › Interface simple d'utilisation
- › S'intègre parfaitement dans tous les intérieurs avec son design élégant
- › Thermostat de classe ErP VI permettant l'éligibilité aux aides à la rénovation énergétique
- › Commande intuitive à boutons tactiles
- › 3 couleurs disponibles (blanc, noir et argent)
- › Interface compacte et discrète: 85 x 85 mm seulement



Blanc



Gris



Noir

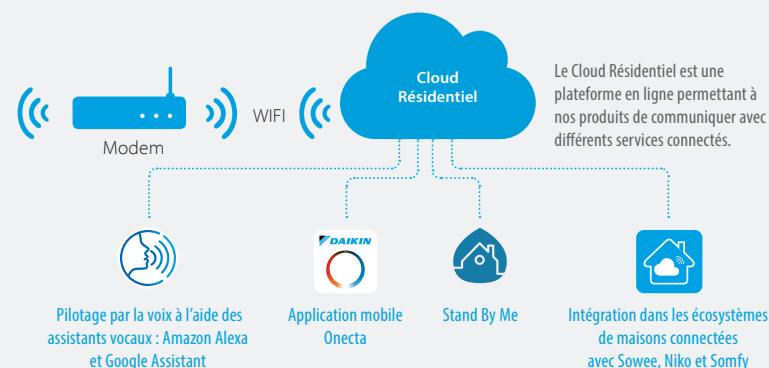
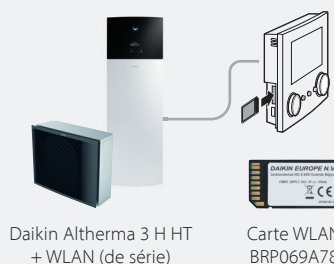
Fonctionnalités

- › Marche / Arrêt production de chauffage et ECS
- › Gestion de la consigne chauffage et ECS
- › Activation du mode « Boost » en ECS
- › Modification du mode de fonctionnement: Chauffage / Auto / Rafraîchissement

IMPORTANT: L'interface installateur MMI intégrée à la PAC **n'est pas** considérée comme un thermostat. Pour être éligible, l'installation d'un thermostat de type Madoka ou autre marche/arrêt de classe minimum IV en combinaison avec la PAC est **OBLIGATOIRE**.



Schéma de principe de fonctionnement de la carte WLAN et de connexion au Cloud résidentiel



Une solution complète et connectée

La gamme Daikin Altherma 3 H HT est la solution adaptée pour couvrir vos besoins en chauffage, en rafraîchissement et pour la production d'Eau Chaude Sanitaire. S'intégrant dans les écosystèmes de maisons connectées, vous contrôlez ainsi facilement votre équipement à chaque instant.

Accès au Cloud résidentiel Daikin

Plateforme en ligne permettant aux produits Daikin de communiquer avec différents services connectés. Accessible via la **carte WLAN livrée de série**.

Intégration dans les écosystèmes de maisons connectées

so**wee** **n**iko **s**omfy.



Émetteurs de chauffage et de rafraîchissement

La Daikin Altherma 3 H HT fonctionne avec différents émetteurs : **ventilo-convecteurs** et **planchers chauffant**.



Répond à toutes les configurations de la maison

- › **1 zone** ou **monozone** : adaptée aux émetteurs de types radiateurs, plancher chauffant ou ventilo-convecteurs.
- › **2 zones** ou **bizone** : adaptée à une combinaison de deux émetteurs différents (radiateurs + plancher chauffant ou plancher chauffant + ventilo-convecteurs,...).
- › Appoint électrique étagé monophasé 6 kW ou triphasé 9 kW.

Compatible avec l'écosystème de maison connectée pour le chauffage Daikin homecontrols.

Ce système permet de contrôler la température pièce par pièce.

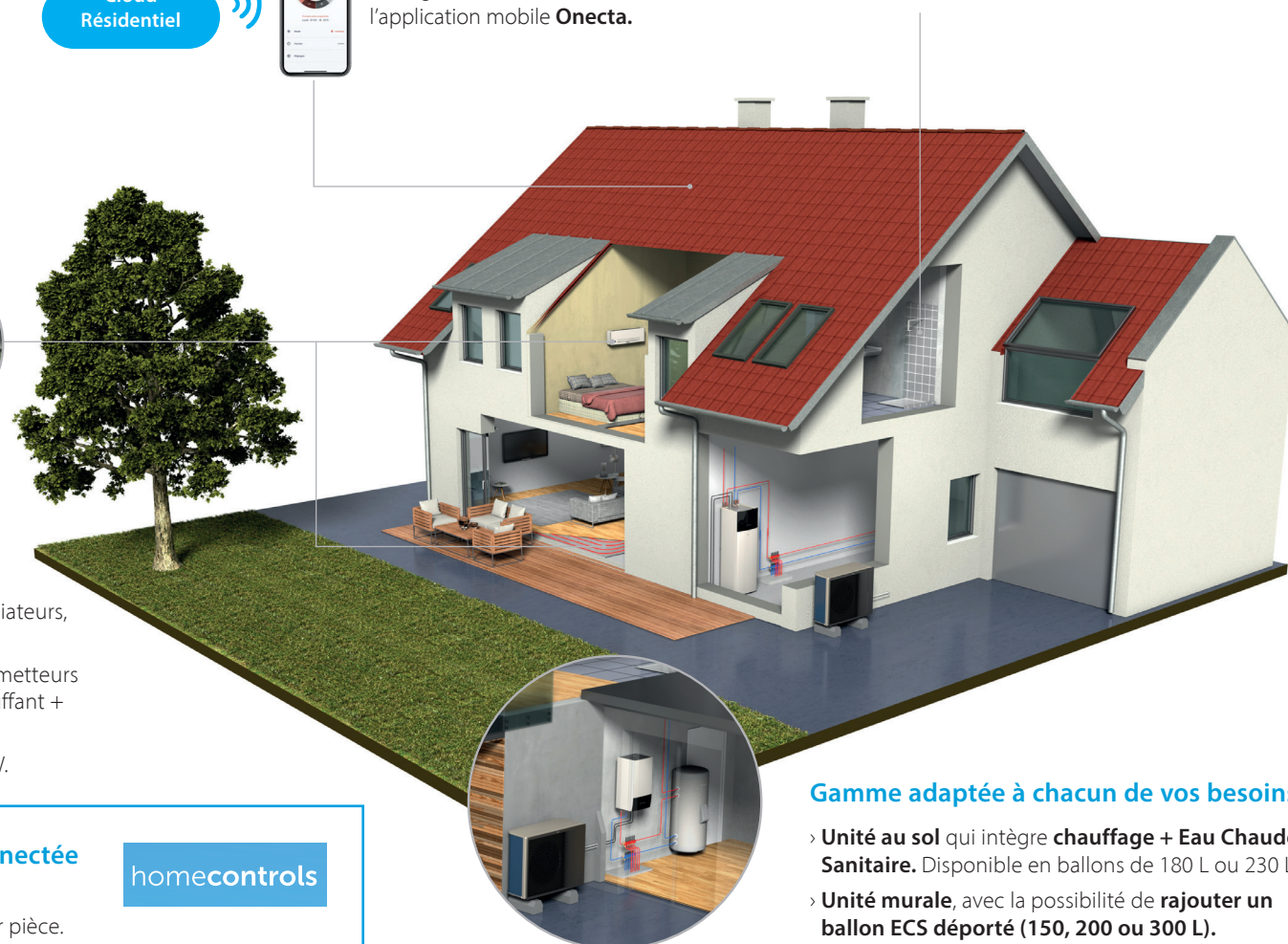
homecontrols



Pilotage à distance avec l'application mobile **Onecta**.

Production d'Eau Chaude Sanitaire

Pour les besoins en Eau Chaude Sanitaire, la Daikin Altherma 3 H HT peut être couplée avec des **ballons ECS déportés**.



Gamme adaptée à chacun de vos besoins

- › **Unité au sol** qui intègre **chauffage + Eau Chaude Sanitaire**. Disponible en ballons de 180 L ou 230 L.
- › **Unité murale**, avec la possibilité de **rajouter un ballon ECS déporté** (150, 200 ou 300 L).



Avec l'application mobile **gratuite** Onecta, vous pilotez et gérez à distance, à tout instant, votre système de chauffage depuis votre smartphone et/ou tablette.

Pilotage par la voix :

Pour encore plus de simplicité, l'application **Onecta** est compatible avec les **assistants vocaux**.

Vous pouvez piloter votre système de chauffage Daikin directement depuis votre canapé par simple commande vocale.



Programmation

- › Programmation hebdomadaire pour définir quand le système de chauffage doit opérer (vous pouvez programmer jusqu'à 6 actions par jour)
- › Réglage de la température de la pièce et des modes de fonctionnement (Chauffage / Rafraîchissement)
- › Activation du mode Vacances d'un simple geste.



Contrôle

- › Personnalisez et optimisez le système pour le faire correspondre parfaitement à votre style de vie
- › Réglez la température selon vos besoins
- › Changez la température ou activez le mode Boost de votre Eau Chaude Sanitaire.



Suivi du système de chauffage

- › Recevez sous forme de graphiques simplifiés, vos consommations d'énergie (par jour/semaine/année)
- › Contrôlez l'état de votre système de chauffage et son bon fonctionnement.

Scannez le QR code et téléchargez l'application



La disponibilité de la fonction varie en fonction du type de système, de sa configuration et de son mode de fonctionnement. Pour que l'application soit fonctionnelle, le système Daikin et l'application nécessitent tous les deux une connexion Internet.



Daikin Altherma 3 H HT - Bibloc Haute Température 70 °C - Liaison Hydraulique
Modèle mural (W) et Modèle au sol (F) avec Ballon ECS intégré

R-32

Performances chauffage des modèles au sol et des modèles muraux												
Combinaison groupe extérieur EPRA-DV37 + unité intérieure			- Mural : ETBH16E6V7 - Au sol : ETV(H-Z)16S(18-23)E6V7		Modèle Taille 14 : EPRA14DV37			Modèle Taille 16 : EPRA16DV37			Modèle Taille 18 : EPRA18DV37	
					ETBH16E6V7	ETV(H-Z)16S(18-23)E6V7		ETBH16E6V7	ETV(H-Z)16S(18-23)E6V7		ETBH16E6V7	ETV(H-Z)16S(18-23)E6V7
COP nominal à +7 °C (35 °C / 55 °C)					4,67 / 3,01			5 / 3,01			5 / 3,01	
Performances saisonnières												
Chauffage	Climat moyen	35 °C	SCOP*	4,51	4,51	4,51	4,51	4,51	4,51	4,51	4,51	
			Rendement saisonnier*	177 %	177 %	177 %	177 %	177 %	177 %	177 %		
		55 °C	SCOP*	3,58	3,58	3,58	3,58	3,58	3,58	3,58	3,58	
			Rendement saisonnier*	140 %	140 %	140 %	140 %	140 %	140 %	140 %		
			Label	A+++	A+++	A+++	A+++	A+++	A+++	A+++	A+++	
Puissance acoustique (extérieur / intérieur)*			dB(A)	54 / 44		54 / 44		54 / 44		54 / 44		
Performances calorifiques maximales (dégivrage inclus)												
Chauffage Radiateur MT Départ d'eau 60 °C	P Calorifique Max. à 7 °C ext.		kW	10,16			11,13			12,1		
	COP 7/60 °C			2,61			2,61			2,61		
	P calorifique Max. à -7 °C ext		kW	10,06			11,44			11,97		
	COP -7/60 °C			2,01			2,01			2,01		
Chauffage Radiateur MT Départ d'eau 65 °C	P Calorifique Max. à 7 °C ext.		kW	9,91			10,85			11,8		
	COP 7/65 °C			2,27			2,27			2,26		
	P calorifique Max. à -7 °C ext		kW	9,64			10,96			11,47		
	COP -7/65 °C			1,87			1,87			1,87		
Chauffage Radiateur HT Départ d'eau 70 °C	P Calorifique Max. à 7 °C ext.		kW	8,47			9,52			10,58		
	COP 7/70 °C			1,99			1,99			1,99		
	P calorifique Max. à -7 °C ext		kW	8,61			9,68			10,76		
	COP -7/70 °C			1,72			1,72			1,72		
Performances en Eau Chaude Sanitaire (ECS) des modèles avec ECS intégrée												
Combinaison groupe extérieur EPRA-DV3 + unité intérieure				Modèle Taille 14			Modèle Taille 16			Modèle Taille 18		
				ETBH16E6V7	ETV(H-Z) 16S18E6V7	ETV(H-Z) 16S23E6V7	ETBH16E6V7	ETV(H-Z) 16S18E6V7	ETV(H-Z) 16S23E6V7	ETBH16E6V7	ETV(H-Z) 16S18E6V7	ETV(H-Z) 16S23E6V7
Performances saisonnières												
Eau Chaude Sanitaire	Climat moyen	Volume nominal de stockage	L	-	180	230	-	180	230	-	180	230
		Profil de puisage déclaré*		-	L	XL	-	L	XL	-	L	XL
		Rendement saisonnier*	%	-	110 %	108 %	-	110 %	108 %	-	110 %	108 %
		Label		-	A	A	-	A	A	-	A	A
Unité intérieure												
Informations générales	Appoint électrique		kW	6 kW de série étagé (2-4-6 kW)			6 kW de série étagé (2-4-6 kW)			6 kW de série étagé (2-4-6 kW)		
	Niveaux de pression sonore ⁽¹⁾	Chauffage	dB(A)	30	30	30	30	30	30	30	30	
	Plage de fonctionnement Côté Eau (chauffage / ECS)		°C	15 à 70 °C / 10 à 63 °C			15 à 70 °C / 10 à 63 °C			15 à 70 °C / 10 à 63 °C		
	Raccordement électrique	Alimentation	V/Ph/Hz	230/V3/1~/50			230/V3/1~/50			230/V3/1~/50		
Groupe extérieur			EPRA14DV37			EPRA16DV37			EPRA18DV37			
Caractéristiques frigorifiques	Réfrigérant	Compresseur / Flag F-Gas		Scroll / Non hermétique			Scroll / Non hermétique			Scroll / Non hermétique		
		Fluide / PRP / Charge (kg) / Teq Co ₂		R-32 / 4,2 / 2,84			R-32 / 4,2 / 2,84			R-32 / 4,2 / 2,84		
Plage de fonctionnement	Côté Air		°C	-28 ~ +35 °C			-28 ~ +35 °C			-28 ~ +35 °C		
Caractéristiques générales	Niveaux de pression sonore ⁽²⁾	Chauffage	dB(A)	32			32			32		
	Dimensions de l'unité	H x L x P	mm	1 003 X 1 270 X 533			1 003 X 1 270 X 533			1 003 X 1 270 X 533		
	Poids de l'unité		kg	146			146			146		
	Alimentation et protection			230/V3/1~/50 et 32A			230/V3/1~/50 et 32A			230/V3/1~/50 et 32A		

*Données certifiées par HP Keymark - (1) Niveau sonore à 1 m / 1,5 m du sol et pour un champ libre directivité 2 - (2) Niveau sonore à 5 m / 1,5 m du sol et pour un champ libre directivité 2

Daikin Altherma 3 H HT - Bibloc Haute Température 70 °C - Liaison Hydraulique
Modèle mural (W) et Modèle au sol (F) avec Ballon ECS intégré

R-32

Performances chauffage	Performances chauffage des modèles au sol et des modèles muraux												
	Combinaison groupe extérieur EPRA-DW1 + unité intérieure				Modèle Taille 14: EPRA14DW17			Modèle Taille 16: EPRA16DW17			Modèle Taille 18: EPRA18DW17		
					ETBH16E9W7		ETV(H-Z)16S(18-23)E9W7	ETBH16E9W7	ETV(H-Z)16S(18-23)E9W7		ETBH16E9W7	ETV(H-Z)16S(18-23)E9W7	
	COP nominal à +7 °C (35 °C / 55 °C)				4,79 / 2,93			5 / 2,93			5 / 2,93		
	Performances saisonnières												
	Chauffage	Climat moyen	35 °C	SCOP*	4,71	4,71	4,71	4,71	4,71	4,71			
				Rendement saisonnier*	186 %	186 %	186 %	186 %	186 %	186 %			
			Label	A+++	A+++	A+++	A+++	A+++	A+++				
			55 °C	SCOP*	3,57	3,57	3,57	3,57	3,57	3,57			
		Rendement saisonnier*		140 %	140 %	140 %	140 %	140 %	140 %				
		Label	A++	A++	A++	A++	A++	A++	A++				
		Puissance acoustique (extérieur / intérieur)*		dB(A)	54 / 44	54 / 44	54 / 44	54 / 44	54 / 44	54 / 44	54 / 44		
Performances calorifiques maximales (dégivrage inclus)													
Chauffage Radiateur MT Départ d'eau 60 °C	P Calorifique Max. à 7 °C ext.			kW	10,18			11,15			12,11		
	COP 7/60 °C				2,62			2,62			2,62		
	P calorifique Max. à -7 °C ext			kW	10,47			11,91			12,47		
	COP -7/60 °C				2,05			2,03			2,03		
Chauffage Radiateur MT Départ d'eau 65 °C	P Calorifique Max. à 7 °C ext.			kW	9,93			10,87			11,82		
	COP 7/65 °C				2,27			2,27			2,27		
	P calorifique Max. à -7 °C ext			kW	9,79			11,33			11,85		
	COP -7/65 °C				1,81			1,81			1,81		
Chauffage Radiateur HT Départ d'eau 70 °C	P Calorifique Max. à 7 °C ext.			kW	8,80			9,90			11,00		
	COP 7/70 °C				2,09			2,09			2,09		
	P calorifique Max. à -7 °C ext			kW	9,86			11,10			12,33		
	COP -7/70 °C				1,77			1,77			1,77		
Performances ECS	Performances en Eau Chaude Sanitaire (ECS) des modèles avec ECS intégrée												
	Combinaison groupe extérieur EPRA-DV3 + unité intérieure				Modèle Taille 14			Modèle Taille 16			Modèle Taille 18		
					ETBH16E9W7	ETV(H-Z) 16S18E9W7	ETV(H-Z) 16S23E9W7	ETBH16E9W7	ETV(H-Z) 16S18E9W7	ETV(H-Z) 16S23E9W7	ETBH16E9W7	ETV(H-Z) 16S18E9W7	ETV(H-Z) 16S23E9W7
	Performances saisonnières												
	Eau Chaude Sanitaire	Climat moyen	Volume nominal de stockage	L	-	180	230	-	180	230	-	180	230
Profil de puisage déclaré*				-	L	XL	-	L	XL	-	L	XL	
Rendement saisonnier*			%	-	106 %	107 %	-	106 %	107 %	-	106 %	107 %	
Label				-	A	A	-	A	A	-	A	A	
Principales caractéristiques	Unité intérieure												
	Informations générales	Appoint électrique		kW	9 kW de série étagé (3-6-9 kW)			9 kW de série étagé (3-6-9 kW)			9 kW de série étagé (3-6-9 kW)		
		Niveaux de pression sonore ⁽¹⁾	Chauffage	dB(A)	30	30	30	30	30	30	30	30	
		Plage de fonctionnement Côté Eau (chauffage / ECS)		°C	15 à 70 °C / 10 à 63 °C			15 à 70 °C / 10 à 63 °C			15 à 70 °C / 10 à 63 °C		
		Raccordement électrique	Alimentation	V/Ph/Hz	400/W1/3N~/50			400/W1/3N~/50			400/W1/3N~/50		
	Groupe extérieur				EPRA14DW17			EPRA16DW17			EPRA18DW17		
	Caractéristiques frigorifiques	Réfrigérant	Compresseur / Flag F-Gas		Scroll / Non hermétique			Scroll / Non hermétique			Scroll / Non hermétique		
			Fluide / PRP / Charge (kg) / Teq Co ₂		R-32 / 4,2 / 2,84			R-32 / 4,2 / 2,84			R-32 / 4,2 / 2,84		
	Plage de fonctionnement		Côté Air	°C	-28 à 35 °C			-28 à 35 °C			-28 à 35 °C		
	Caractéristiques générales	Niveaux de pression sonore ⁽²⁾	Chauffage	dB(A)	32			32			32		
Dimensions de l'unité		H x L x P	mm			1 003 X 1 270 X 533			1 003 X 1 270 X 533				
Poids de l'unité		kg	151			151			151				
Alimentation et protection		400/W1/3N~/50 et 16A			400/W1/3N~/50 et 16A			400/W1/3N~/50 et 16A					

*Données certifiées par HP Keymark - (1) Niveau sonore à 1 m / 1,5 m du sol et pour un champ libre directivité 2 - (2) Niveau sonore à 5 m / 1,5 m du sol et pour un champ libre directivité 2



Offrez-vous 10 ans de sérénité grâce à notre offre de garantie exclusive !

JUSQU'À
10 ANS
de garantie
PIÈCES

Depuis près de 100 ans, nous nous attachons à la qualité de nos produits grâce à la maîtrise de leur conception et leur fabrication. Les composants de nos pompes à chaleur sont issus de nos propres centres de production et font l'objet de certifications rigoureuses.

Soucieux de vous accompagner, même après l'achat de votre appareil, nous souhaitons aujourd'hui vous proposer notre offre commerciale 10 ans garantie pièces.

Assujettie à un entretien annuel réalisé par votre installateur, cette offre sera pour vous l'assurance de profiter pleinement de votre solution de chauffage Daikin et la promesse d'un investissement sûr et pérenne.